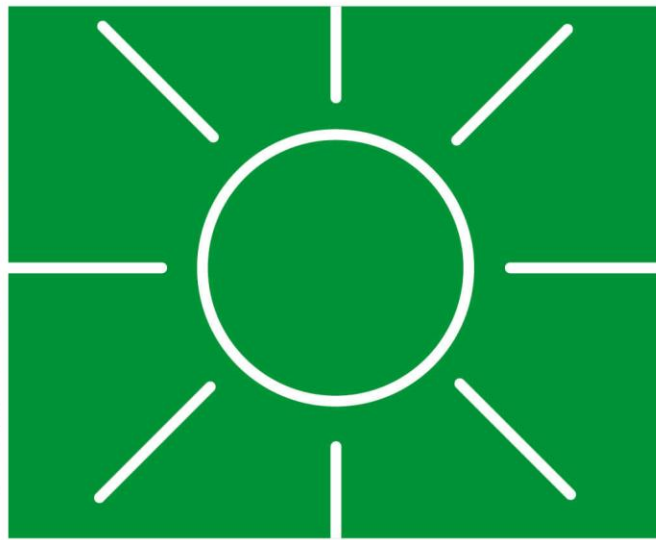




Kristiansand
kommune





Kristiansand
kommune

Program Flere i arbeid

Region Agder

Styremøte 25. mars 2021

Konstituert direktør Samhandling og innovasjon

Eva Berglund Åsland

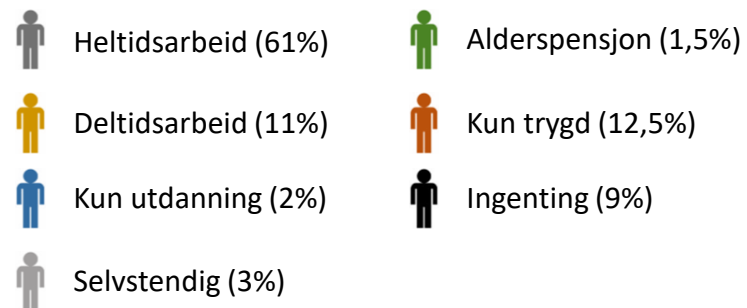
Agenda

1. Kort oppsummering – historikk – hvorfor «flere i arbeid»
2. Hvordan
 - Politikk
 - Organisering
 - Status prosess
 - Programstyre -programledelse
 - Status framdrift-
3. Orientering om diverse kontakter inn mot programmet
 - KS
 - Andre kommuner
 - Dialog med Hjørring
4. Kunnskapsbasert arbeid

Hvordan ser utenforskapet ut i Kristiansand?



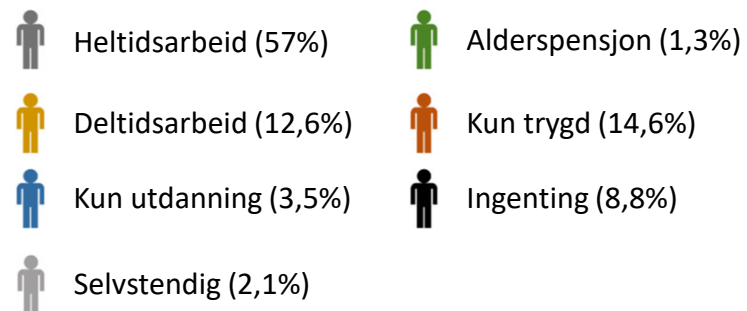
Norge



21,5%
700 000 personer

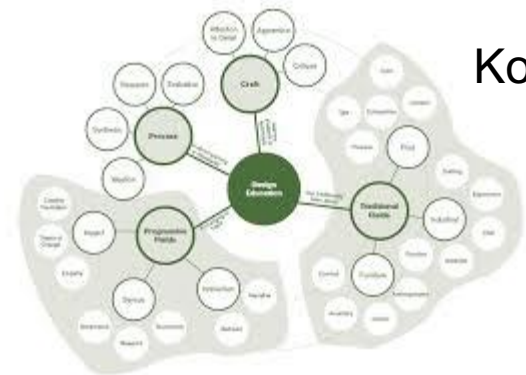
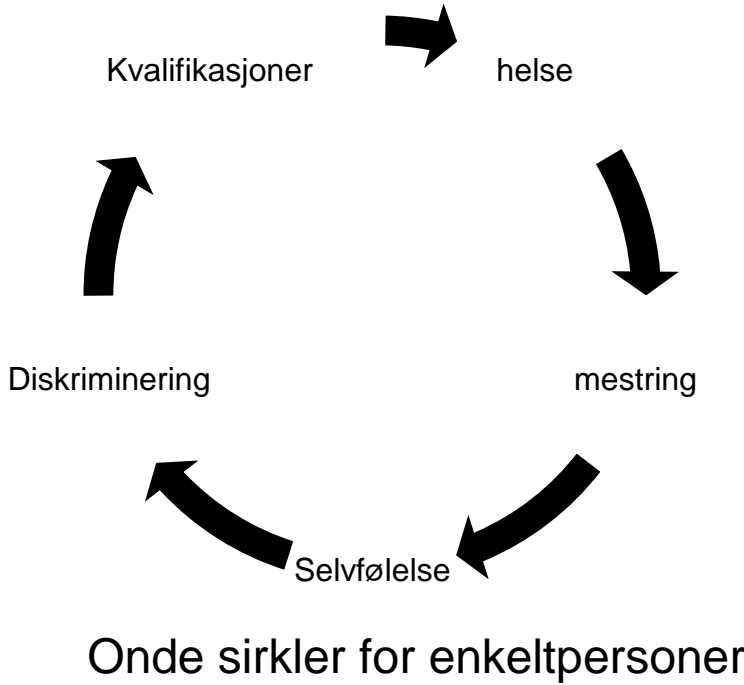


Kristiansand



23,4%
15 800 personer

Utfordringer på mange nivå

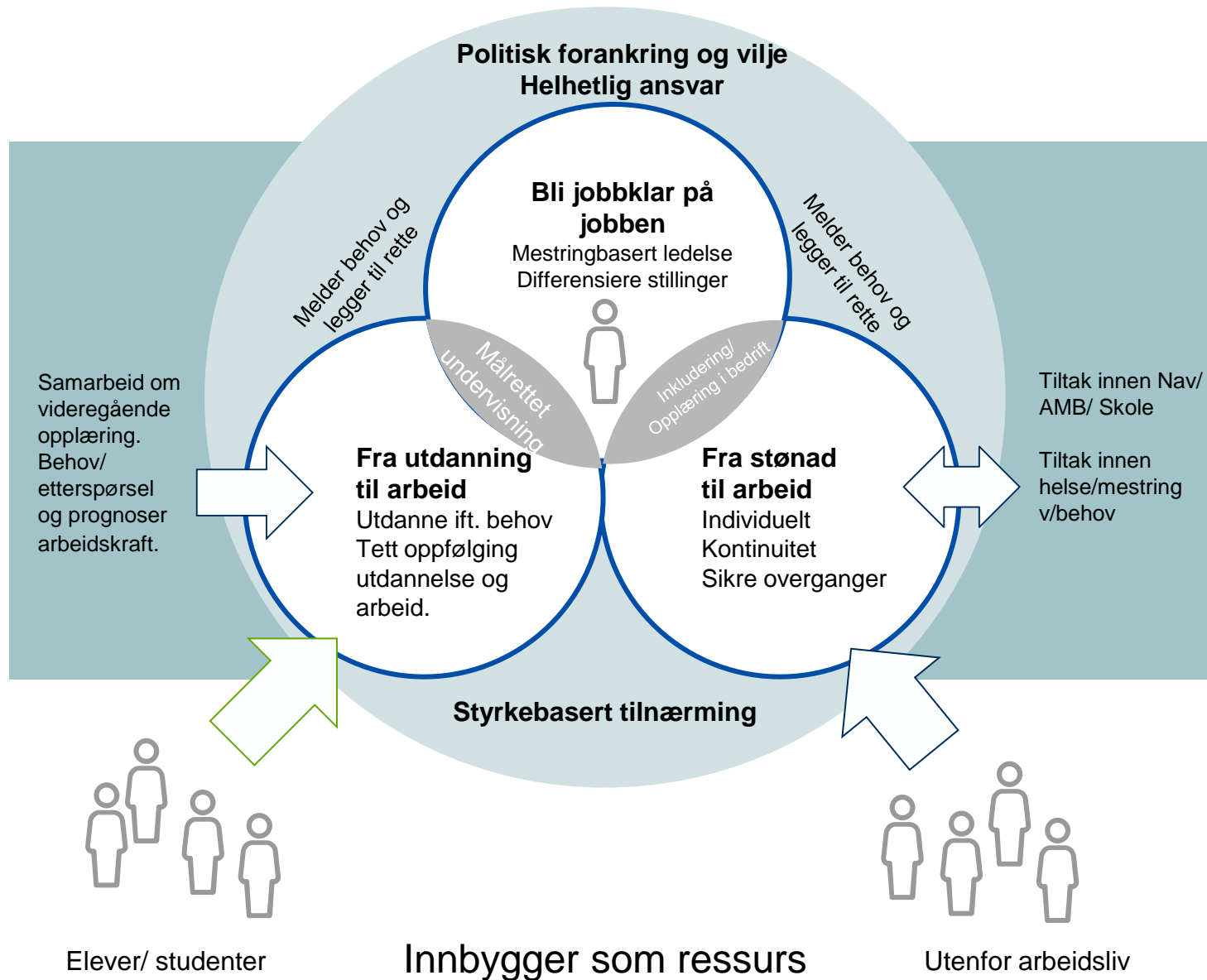


Komplekse systemer lokalt



Samfunnsfloker

INVESTERINGSTANKEGANG





Kristiansand
kommune

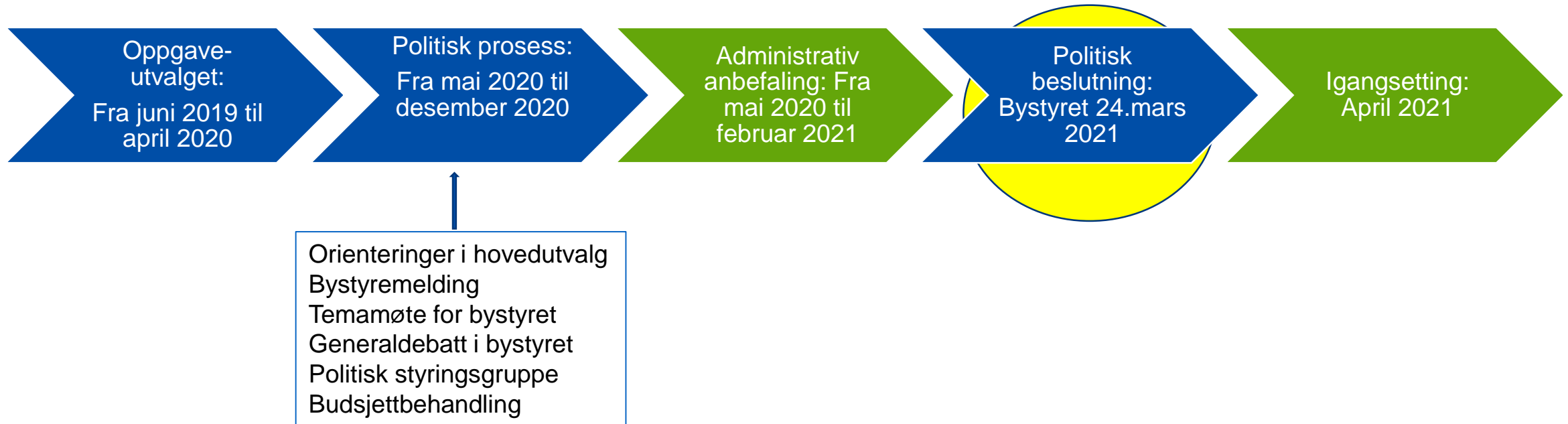
HVORDAN jobber vi

Politikk, organisering

Tidslinje

Blå: Politiske prosesser

Grønn: Administrative prosesser



Politiske utvalg – og eks på relevante politikkområder

Arbeid og inkluderingsutvalget:

Formål: skal bidra til å ivareta kommunens politikk innenfor politikkområdene arbeid og inkludering.

Ansvar og oppgaver

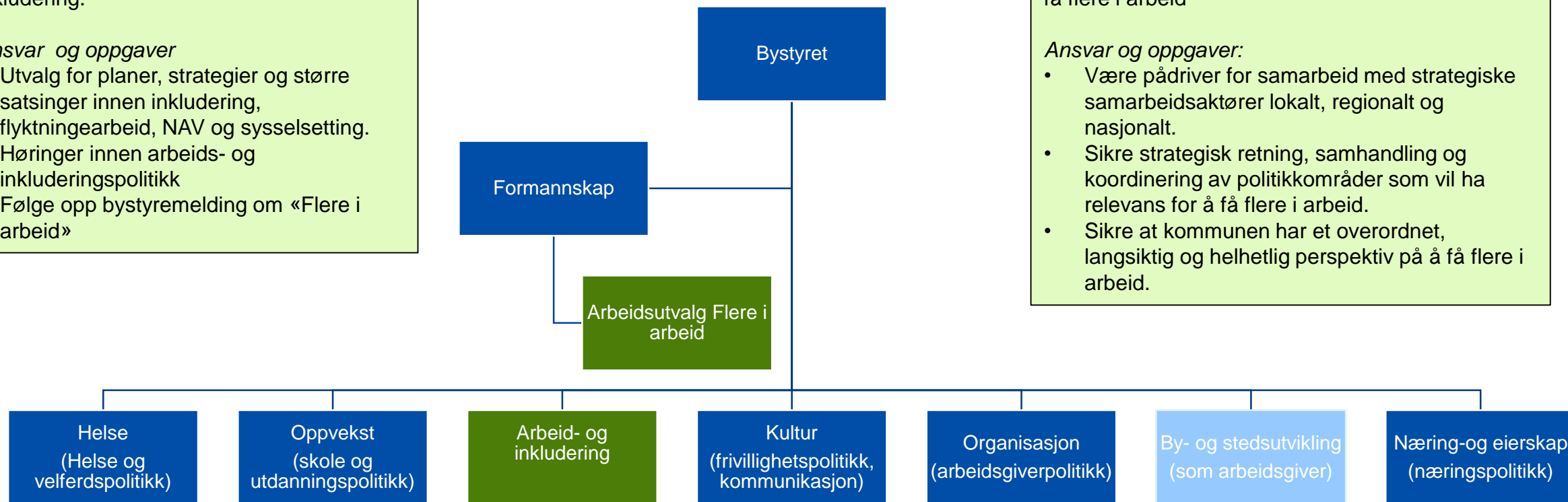
- Utvalg for planer, strategier og større satsinger innen inkludering, flyktingearbeid, NAV og sysselsetting.
- Høringer innen arbeids- og inkluderingspolitikk
- Følge opp bystyremelding om «Flere i arbeid»

Arbeidsutvalget under formannskap

Formål: å være politisk styringsgruppe for kommunens helhetlige og overordnede satsing på å få flere i arbeid

Ansvar og oppgaver:

- Være pådriver for samarbeid med strategiske samarbeidsaktører lokalt, regionalt og nasjonalt.
- Sikre strategisk retning, samhandling og koordinering av politikkområder som vil ha relevans for å få flere i arbeid.
- Sikre at kommunen har et overordnet, langsiktig og helhetlig perspektiv på å få flere i arbeid.



Bystyremelding = Kommunedirektørens vurdering av rapporten

Støtter oppgaveutvalgets forslag til å jobbe med systemendringer gjennom et helhetlig grep. De tre satsingsområdene er relevante som utgangspunkt for videre arbeid, med **kvalifisering** som gjennomgående rød tråd:

1. Fra utdanning til arbeid
2. Fra stønad til arbeid
3. Bli jobbklar på jobben

Noen overordnede utfordringer:

- Arbeidsmarked i endring - Hva blir langvarige konsekvenser av COVID 19?
- Balansere bedre utnyttelse av dagens handlingsrom opp mot systemendringer i en bærekraftig modell

Oppfølging generaldebatt – 40 flertallsmerknader

Tema	Flertallsmerknader	Hovedansvar
Tema 1: Yrkesrettede utdanningsvalg	20, 29	Oppvekst
Tema 2: Gjennomføring videregående utdanninger	7, 15, 16, 18, 20	Agder fylkeskommune
Tema 3: Fra stønad til arbeid	1, 5, 6, 7, 11, 14, 17, 18, 25, 28, 31, 34, 36, 37, 40	Helse og mestring
Tema 4: Kommunen som arbeidsgiver	2, 3, 9, 12, 13, 23, 26, 30, 32	Organisasjon
Tema 5: Inkludering og kvalifisering i lokale bedrifter	9, 15, 18, 24, 38,	Næringsforeningen i Kristiansand
Tema 6: Nye og flere arbeidsplasser	4, 12, 13, 20, 21, 22,	Business Region Kristiansand
På tvers av tema	8, 10, 27, 33, 35, 39	Programledelsen

Kommunedirektørens forslag til helhetlig tilnærming

- Tre tema omhandler kvalifisering av potensiell arbeidskraft:
 - 1. Yrkesrettede Utdanningsvalg
 - 2. Gjennomføring videregående utdanning
 - 3. Fra stønad til arbeid
- Tre tema gjelder etterspørsel av arbeidskraft:
 - 1. Kommunen som arbeidsgiver
 - 2. Inkludering og kvalifisering i bedrifter
 - 3. Nye og flere arbeidsplasser
- Kvalifisering som **rød tråd**

Programstyring som tilnærming

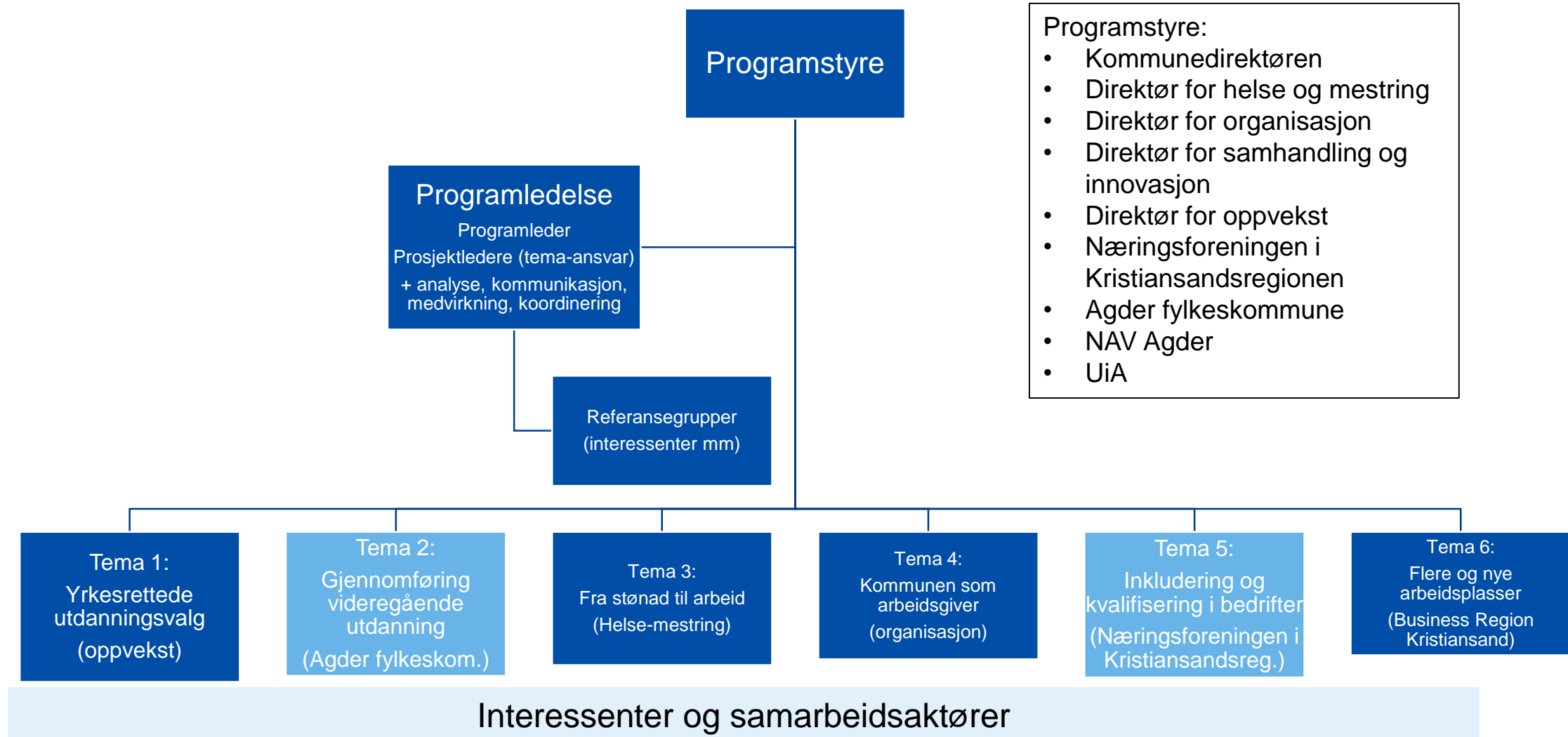
Hvorfor programstyring

- Felles overordnet mål
- Gjensidig avhengige prosjekter
- Ressurser og aktiviteter sees i sammenheng
- Felles kunnskapsgrunnlag.
- Kan involvere og forplikte samfunnsaktører over tid
- Samstyring og felles eierskap åpner for systeminnovasjon og større endringer.

Alternative tilnærminger - ikke valgt

- 1. Handlingsplan med konkrete mål og tiltak innen gitte tidsrammer.
- 2. Enkeltprosjekt uten felles programstyring

Programorganisering – administrative roller



Overordnet framdrift – behov for forskyvninger pga korona

Aktiviteter	Vår 21	Høst 21	2022	2023	2024	Vår 25
Fase 1: Identifisere programmet. Planlegging, forankring, bemanning, forventede gevinster, tidsramme, risiko, mandat	x					
Fase 2: Definere programmet. Konkretisering av innhold, mål og styring. Kunnskapsgrunnlag og nullpunktsanalyser	x	x				
Fase 3: Prosjektgjennomføringer Evalueringer og følgeforskning		x	x	x	x	
Fase 4: Forankre videreføring etter programslett					x	x

Kommentar til forsinkelse i fase 2:

- Kommunedirektøren vil frigjøre stabsressurser til smittesporing. Nedskalering av oppgaver som kan utsettes. Vil ha konsekvenser for personell som inngår i programledelsen og prosjektene.
- Oppvekst og Helse-mestring er bundet fullt opp med smittehåndtering og omlegging tjenester. Prosesser som involverer mange ressurspersoner, ledere og fagpersoner blir ikke mulig å gjennomføre.



Kristiansand
kommune

Orientering om diverse kontakter inn mot programmet

KS – mange kontaktpunkt

- Kommunedirektørens innlegg på kommunalpolitisk toppmøte
- Partnerskap radikal innovasjon –
 - ønsket som eks på innovasjonssatsing med ambisjon om systeminnovasjoner
- Inn i jobb – kommunen som arbeidsgiver
 - Kunnskapsgrunnlag
 - Erfaringer og kontakt andre kommuner
- KS ressursgruppe om AAP forsøket (kommunalt ansvar for arbeidsavklaringspenger)
- Dialog med inkluderingsgruppe i KS
- Storbyforskningsprosjekt finansiert av KS

Utenforskap

- Kristiansands innspill til KS debatthefte og konsultasjonsmøte mellom KS og regjeringen 12. april.

Andre kommuner/andre som har vist særlig interesse

- Lindesnes kommune
 - Forum for å gi personer som trenger det, muligheten til å kvalifisere seg for arbeidslivet.
 - Fokus på de som ikke har rettigheter i videregående opplæring
 - Initiert og drevet av GE Healthcare
- Larvik kommune
 - Våre unge-programmet

Annet

Kronprinsparets fond – tema/prosjekt «ungt utenforskap» - gjennomført møte for videre avklaring

Stimu-Lab – tilbakemelding, vårt program er videre til runde 2 – avklarende møte gjennomført denne uke

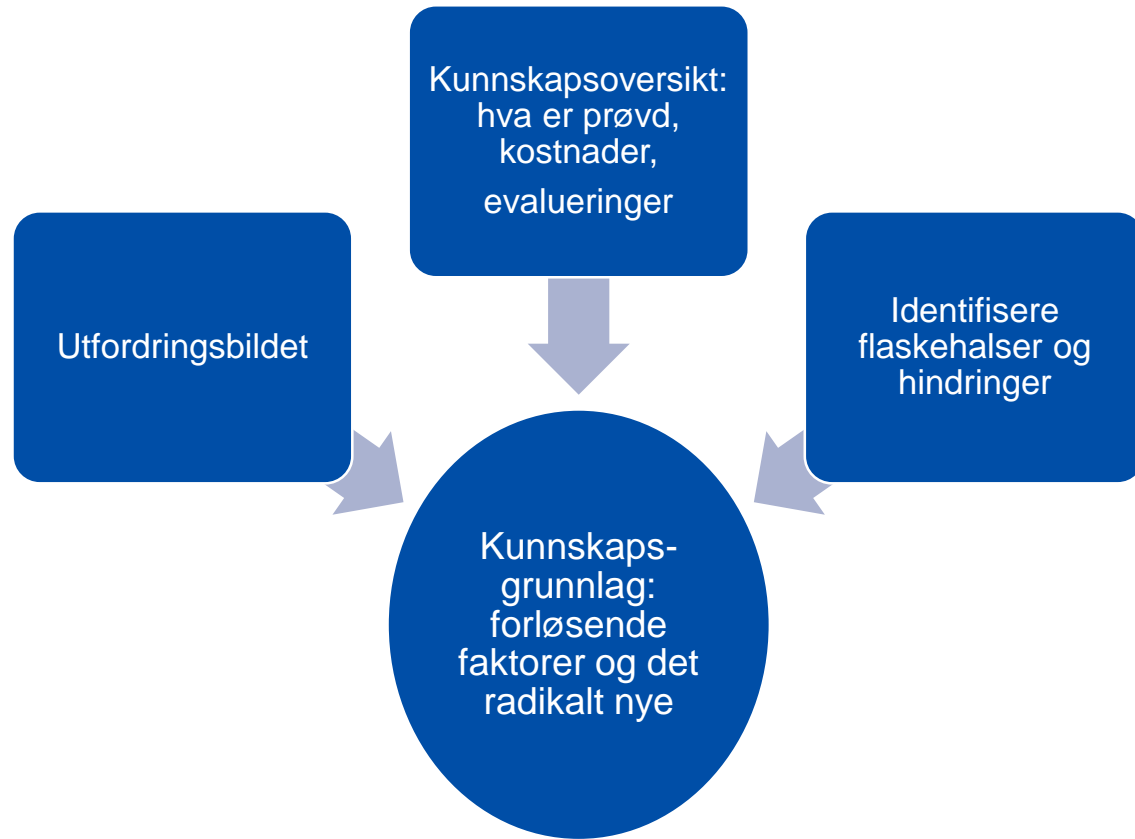


Kristiansand
kommune

Kunnskapsbasert arbeid

«gjøre de riktige valg på riktig tidspunkt»

Kunnskapsbasert arbeid – i oppstart og underveis



Analyser, evalueringer, forskning

- Kost-nytteanalyser
- Gevinstanalyser.
- Samfunnsøkonomiske analyser
- Evaluere resultat og effekt
- Forskning på årsak-virkning
- Følgeforskning

Hvordan kan programmet få til ønskede endringer

- Felles mål: å øke sysselsettings-andelen i Kristiansand.
- Skape rom for radikale grep – være vågale nok til å tørre å satse
- Tenke systeminnovasjon – framfor enkeltprosjekt
- Langsiktige mål med konkrete milepæler underveis
- Involvere bredt



KS-samskaping

- Prioritere målgrupper:
 - Ungdom som står i fare for å falle ut av utdanning og skole
 - Personer med nedsatt arbeidsevne
 - Unge uføre



Kristiansand
kommune

Telefon 38 07 50 00
post@kristiansand.kommune.no
Kristiansand.kommune.no